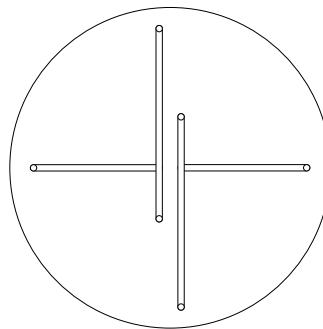
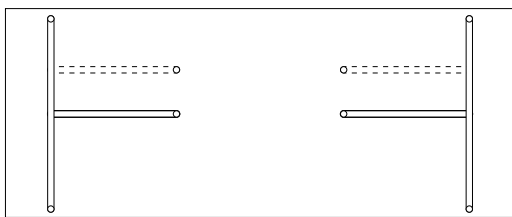
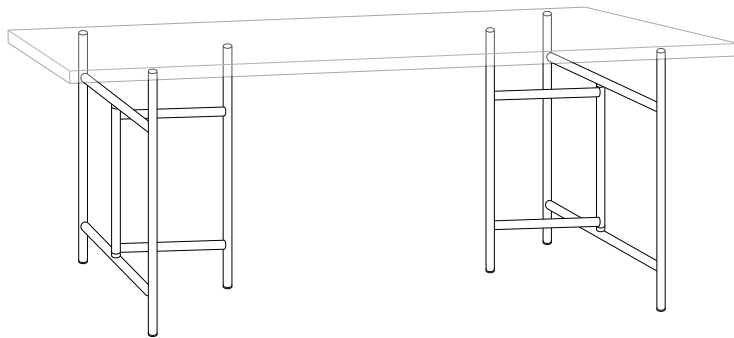


**Klappbock  
Eiermann 3**

Gestalter: Alexander Seifried, 2015

Tiefe Seitenrahmen: 580/780 mm  
 Länge Ausleger: 290/390/780 mm  
 Höhe Tischbock/mit Platte 30 mm: 690/720 mm  
 Höhe mit Niveuausgleich und Platte: 740 - 760 mm

Gestell (RAL Farben)  
 Schwarz 9005, Weiß 9010, verchromt oder Edelstahl



wahlweise mittig/exzentrisch montierbar

**Wir empfehlen:**

Tischplatten 600 bis 800 mm breit und 1000 bis 1600 mm lang Klappbock 580 x 290 mm  
 Tischplatten 900 mm und breiter und 1600 bis 2400 mm lang Klappbock 780 x 390 mm  
 größere Platten bis 4000 mm Länge Klappbock 780 x 780 mm  
 runde Platten ø 700 bis 1000 mm Klappbock 580 x 290 mm, ø 1000 bis 1500 mm Klappbock 780 x 390 mm

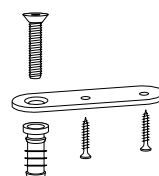
Preise für 1 Paar Böcke inklusive  
 Gummistopfen und Ausgleichsschraube

Seitenrahmen Tiefe 580/780 mm	Ausleger Länge		
	290 mm	390 mm	780 mm
schwarz oder weiß	x	x	x
verchromt	x	x	x
Edelstahl		x	

Tischplatte ø 1000 mm	
MDF 25 mm, Melamin weiß/schwarz	x
Eiche massiv 40 mm, natur oder schwarz offenporig seidenmatt lackiert	x

**Zubehör**

Niveuausgleichssatz 1 Satz (6 Stück)	x
Niveuausgleichssatz Edelstahl 1 Satz (6 Stück)	x



Befestigungslasche Edelstahl  
 1 Satz (4 Stück)

x